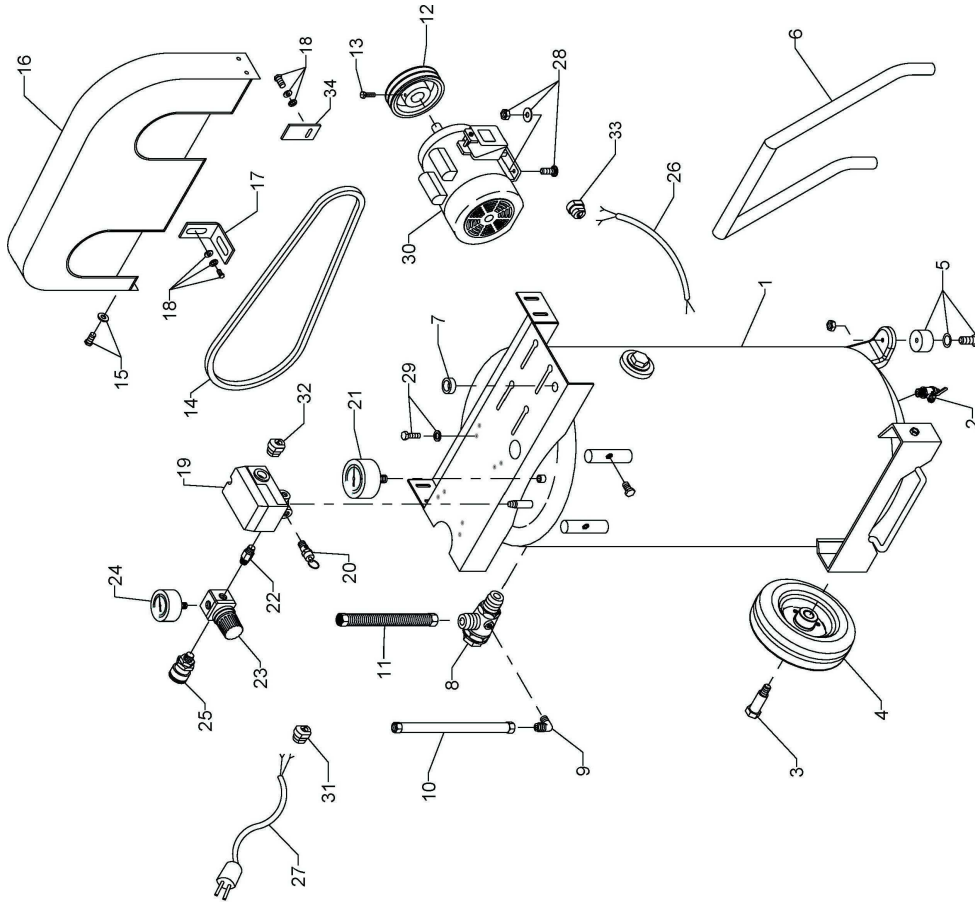
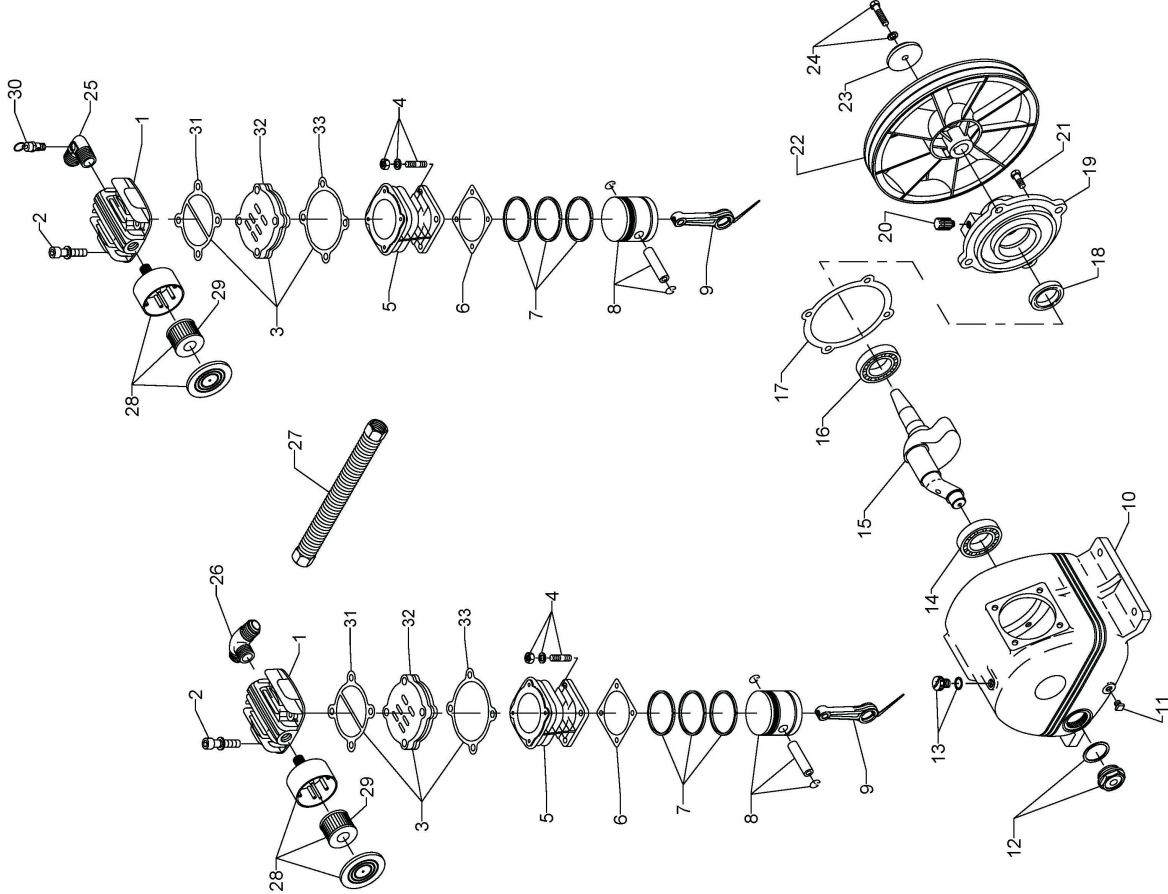


LISTA DE PIEZAS



RECEIVER TANK



PUMP

## PUMP COMPONENTS

REF. NO.	PART NO.	DESCRIPTION	QTY.
1	23191851	HEAD - CYLINDER	2
2	23191869	SET - ALLEN BOLT	8
3	23191877	SET - IN. & EX. VALVE	2
4	23191885	SET - DOUBLE HEAD SCREW	8
5	23191893	CYLINDER	2
6	23191901	GASKET - CYLINDER	2
7	23191919	SET - PISTON RING	2
8	23191927	SET - PISTON	2
9	23191935	SET - ROD	2
10	23191943	CRANKCASE	1
11	23191950	PLUG - OIL DRAINING	1
12	23191968	SET - OIL SIGHT GAUGE	1
13	23191976	SET - OIL FILLING PLUG	1
14	23191984	BEARING	1
15	23191992	CRANKSHAFT & BALANCER	1
16	23192008	BEARING	1
17	23192016	GASKET - REAR BEARING SEAT	1
18	23192024	SEAL - OIL	1
19	23192032	SEAT - REAR BEARING	1
20	23194442	COVER - BREATHING	1
21	23192057	BOLT - HEXAGON	4
22	23192065	PULLEY	1
23	23192073	WASHER - PLATE	1
24	23192081	SET - HEXAGON BOLT	1
25	23192099	ELBOW - EXHAUST	1
26	23192107	PIPE - THREE WAY EXHAUST	1
27	23192115	SET - EXHAUST TUBE	1
28	23192123	SET - AIR FILTER	2
29	23192131	ELEMENT - FILTER	2
30	23192149	VALVE - PRESSURE RELIEF	1
31	23192040	GASKET - CYLINDER HEAD	2
32	23213044	ASSEMBLY - IN. & EX. VALVE	2
33	23213051	GASKET - VALVE SEAT	2

NOTE: FOR COMPLETE PUMP ORDER PART NO. 42660597

## RECEIVER TANK COMPONENTS

REF. NO.	PART NO.	DESCRIPTION	QTY.
1	23192305	TANK - AIR	1
2	23192313	VALVE - BALL	1
3	23192321	BOLT - TANK WHEEL	2
4	23192339	WHEEL - TANK	2
5	23192347	SET - RUBBER PAD	2
6	23192354	GRIP	1
7	23192362	BUSHING	1
8	23192370	VALVE - CHECK	1
9	23192388	ELBOW - UNLOADING	1
10	23192396	TUBE - UNLOADING	1
11	23192404	SET - EXHAUST TUBE	1
12	23192412	PULLEY - MOTOR	1
13	23192420	BOLT - ALLEN	2
14	23192438	BELT - V	1
15	23192446	SET - HEXAGON BOLT	4
16	23192453	GUARD - BELT	1
17	23192461	BRACKET	1
18	23192479	SET - HEXAGON BOLT	6
19	23192487	SWITCH - PRESSURE	1
20	23192495	VALVE - PRESSURE RELIEF	1
21	23192503	GAUGE - PRESSURE	1
22	23192511	NIPPLE	1
23	23192529	REGULATOR	1
24	23192537	GAUGE - PRESSURE	1
25	23192545	COUPLER - QUICK	1
26	23192552	CABLE	1
27	23192560	CABLE - POWER	1
28	23192578	SET - MOTOR FEET BOLT	4
29	23192586	SET - HEXAGON BOLT	4
30	23192594	MOTOR	1
31	23244411	BUSHING - STRAIN RELIEF	1
32	23244429	BUSHING - STRAIN RELIEF	1
33	23244437	BUSHING - STRAIN RELIEF	1
34	23244445	BRACKET	2

**CONJUNTOS DE REPARACIÓN**

DESCRIPCIÓN	NÚMERO DE PARTE	CONTENIDO
CONJUNTO PARA COMISIÓN CONJUNTO PARA MANTENIMIENTO	42661561	(1) LITRO DE ACEITE - NÚMERO DE PARTE 38436721 (2) FILTRO COMPLETO PARA ENTRADA - NÚMERO DE PARTE 70243399
CONJUNTO DE JUNTAS	42665463	(2) JUNTA DEL CILINDRO - NÚMERO DE PARTE 23191901 (1) JUNTA DEL ASIENTO DEL COJINETE POSTERIOR - NÚMERO DE PARTE 23192016 (2) JUNTA DE CULATA - NÚMERO DE PARTE 23192040 (2) JUNTA DEL ASIENTO DE VÁLVULA - NÚMERO DE PARTE 23213051
BOMBA COMPLETA DEL COMPRESOR	42660597	INCLUYE TODAS LAS PIEZAS DEMOSTRADAS EN LA ILUSTRACIÓN DE LA BOMBA DEL COMPRESOR, MONTADO TOTALMENTE.
CONJUNTO DE VÁLVULAS	23191877	(2) JUNTAS DE CULATA - NÚMERO DE PARTE 23192040 (2) VÁLVULA COMPLETA - NÚMERO DE PARTE 23213044 (2) JUNTAS DEL ASIENTO DE VÁLVULA - NÚMERO DE PARTE 23213051
CONJUNTO DE ANILLOS DE PISTÓN	42665950	(2) JUNTAS DEL CILINDRO - NÚMERO DE PARTE 23191901 (2) SISTEMAS DE LOS ANILLOS DE PISTÓN - NÚMERO DE PARTE 23191919